

DISPONIBILITÉ

FINI	Épaisseur en jauge			
	26 50ksi	24 50ksi	22 50ksi	20 50ksi
Galvanisé G90				
Galvalume Plus AZ50	●	●	●	
Galvalume Plus AZ60				
Prépeint Série Suprême				
Prépeint Série Nationale	●	●	●	

Pour le détail des disponibilités par couleur, veuillez vous référer au tableau des combinaisons des couleurs

PROPRIÉTÉS

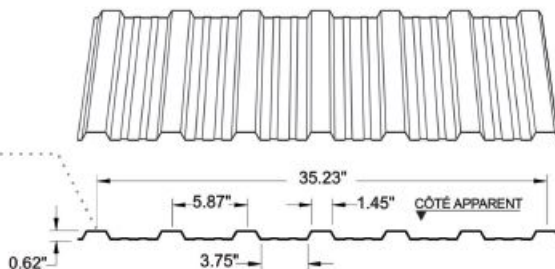
Application	Toit & Mur
Largeur de recouvrement	30"
Hauteur ondulation principale	1 3/8"
C/C ondulation principale	6"
Longueur minimum	26"
Longueur maximum	40'

TABLEAU DES CHARGES | Charge maximale spécifiée uniformément répartie en lb/pi² (psf)

Écartement des supports (pi.)		1 Portée				2 Portées				3 Portées			
		Épaisseur en jauge				Épaisseur en jauge				Épaisseur en jauge			
		26	24	22	20	26	24	22	20	26	24	22	20
30"	S	173	250	330		160	239	306		200	299	382	
	D	275	376	470		661	903	1127		520	711	887	
36"	S	127	183	243		118	176	225		147	220	281	
	D	173	237	296		416	569	710		328	448	559	
40"	S	97	140	186		90	134	172		113	168	215	
	D	116	159	198		279	381	475		219	300	374	
46"	S	77	111	147		71	106	136		89	133	170	
	D	82	111	139		196	268	334		154	211	263	
50"	S	62	90	119		58	86	110		72	108	138	
	D	59	81	101		143	195	243		112	154	192	
56"	S	51	74	98		48	71	91		60	89	114	
	D	45	61	76		107	147	183		84	115	144	
60"	S	43	62	83		40	60	76		50	75	96	
	D	34	47	59		83	113	141		65	89	111	
66"	S	37	53	70		34	51	65		43	64	81	
	D	27	37	46		65	89	111		51	70	87	

Facteur de Surcharge = 1.4 ; Facteur d'Importance = 0.75 ; Catégorie d'Importance = 1.0

- Notes :
- 1) Acier conforme à la norme ASTM A653.
 - 2) Les propriétés de section sont en conformité avec le CSA-S136-07.
 - 3) Les valeurs de la rangée "S" sont enfonction de la résistance
 - 3) Les valeurs de la rangée "D" sont en fonction d'un fléchissement de 1/180 de la portée.
 - 4) L'écrasement de l'âme n'est pas inclus dans les valeurs de résistance.
 - 5) Ce tableau de charge a été préparé par Dr R.M. Schuster Université de Waterloo.



DISPONIBILITÉ

FINI	Épaisseur en jauge				
	29	28	26		
	80ks	20ks	80ks		
Galvanisé G90	●	●	●		
Galvalume Plus AZ50	●	●	●		
Galvalume Plus AZ60					
Prépeint Série Suprême	●	●	●		
Prépeint Série Nationale	●	●	●		

Pour le détail des disponibilités par couleur, veuillez vous référer au tableau des combinaisons des couleurs

PROPRIÉTÉS

Application	Mur
Largeur de recouvrement	35,23"
Hauteur ondulation principale	5/8"
C/C ondulation principale	5 5/8"
Longueur minimum	20"
Longueur maximum	35'

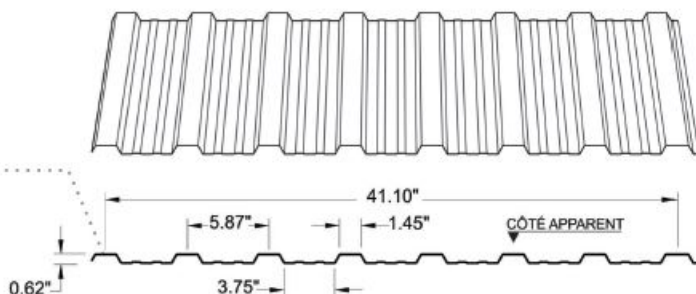
TABLEAU DES CHARGES | Charge maximale spécifiée uniformément répartie en lb/pi² (psf)

Écartement des supports (pi.)		1 Portée				2 Portées				3 Portées			
		Épaisseur en jauge				Épaisseur en jauge				Épaisseur en jauge			
		29	28	26		29	28	26		29	28	26	
1'4"	S	274	296	382		261	283	369		326	353	462	
	D	522	563	719		1253	1350	1726		986	1063	1360	
2'0"	S	122	132	170		116	126	164		145	157	205	
	D	155	167	213		371	400	512		292	315	403	
2'6"	S	78	84	109		74	80	105		93	100	131	
	D	79	85	109		190	205	262		150	161	206	
3'0"	S	54	58	76		52	56	73		64	70	91	
	D	46	49	63		110	119	152		87	93	119	
3'6"	S	40	43	55		38	41	54		47	51	67	
	D	29	31	40		69	75	95		55	59	75	
4'0"	S	30	33	42		29	31	41		36	39	51	
	D	19	21	27		46	50	64		37	39	50	
4'6"	S	24	26	34		23	25	32		29	31	41	
	D	14	15	19		33	35	45		26	28	35	
5'0"	S	20	21	27		19	20	26		23	25	33	
	D	10	11	14		24	26	33		19	20	26	

Facteur de Surcharge = 1.4 ; Facteur d'Importance = 0.75 ; Catégorie d'Importance = 1.0

Notes :

- 1) Acier conforme à la norme ASTM A653.
- 2) Les propriétés de section sont en conformité avec le CSA-S136-07.
- 3) Les valeurs de la rangée "S" sont en fonction de la résistance
- 3) Les valeurs de la rangée "D" sont en fonction d'un fléchissement de 1/180 de la portée.
- 4) L'écrasement de l'âme n'est pas inclus dans les valeurs de résistance.
- 5) Ce tableau de charge a été préparé par Dr R.M. Schuster Université de Waterloo.



DISPONIBILITÉ

FINI	Épaisseur en jauge				
	28 50ks	26 50ksi	24 50ks		
Galvanisé G90	●	●	●		
Galvalume Plus AZ50	●	●	●		
Galvalume Plus AZ60					
Prépeint Série Suprême	●				
Prépeint Série Nationale	●	●	●		

Pour le détail des disponibilités par couleur, veuillez vous référer au tableau des combinaisons des couleurs

PROPRIÉTÉS

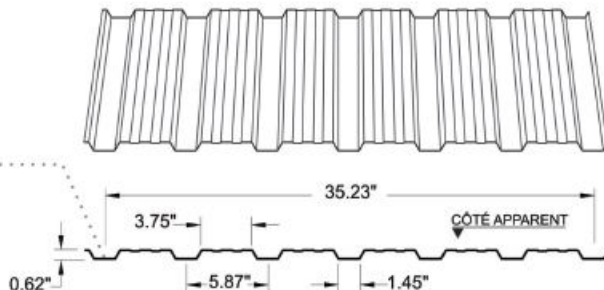
Application	Mur
Largeur de recouvrement	41,10"
Hauteur ondulation principale	5/8"
C/C ondulation principale	5 5/8"
Longueur minimum	2'6"
Longueur maximum	40'

TABLEAU DES CHARGES | Charge maximale spécifiée uniformément répartie en lb/pi² (psf)

Écartement des supports (pi.)		1 Portée			2 Portées			3 Portées		
		Épaisseur en jauge			Épaisseur en jauge			Épaisseur en jauge		
		28	26	24	28	26	24	28	26	24
14"	S	258	334	501	248	325	503	310	406	629
	D	581	736	1043	1394	1767	2502	1098	1392	1970
20"	S	115	148	223	110	144	224	138	180	279
	D	172	218	309	413	524	741	325	412	584
26"	S	73	95	143	70	92	143	88	115	179
	D	88	112	158	212	268	380	167	211	299
30"	S	51	66	99	49	64	99	61	80	124
	D	51	65	92	122	155	220	96	122	173
36"	S	37	48	73	36	47	73	45	59	91
	D	32	41	58	77	98	138	61	77	109
40"	S	29	37	56	28	36	56	34	45	70
	D	22	27	39	52	65	93	41	52	73
46"	S	23	29	44	22	29	44	27	36	55
	D	15	19	27	36	46	65	29	36	51
50"	S	18	24	36	18	23	36	22	29	45
	D	11	14	20	26	34	47	21	26	37

Facteur de Surcharge = 1.4 ; Facteur d'Importance = 0.75 ; Catégorie d'Importance = 1.0

- Notes :
- 1) Acier conforme à la norme ASTM A653.
 - 2) Les propriétés de section sont en conformité avec le CSA-S136-07.
 - 3) Les valeurs de la rangée "S" sont en fonction de la résistance.
 - 3) Les valeurs de la rangée "D" sont en fonction d'un fléchissement de 1/180 de la portée.
 - 4) L'écrasement de l'âme n'est pas inclus dans les valeurs de résistance.
 - 5) Ce tableau de charge a été préparé par Dr R.M. Schuster Université de Waterloo.



DISPONIBILITÉ

FINI	Épaisseur en jauge					
	29		28		26	
	80ksi	80ksi	80ksi	80ksi		
Galvanisé G90	●	●	●			
Galvalume Plus AZ50	●	●	●			
Galvalume Plus AZ60						
Prépeint Série Suprême	●	●	●			
Prépeint Série Nationale	●	●	●			

Pour le détail des disponibilités par couleur, veuillez vous référer au tableau des combinaisons des couleurs

PROPRIÉTÉS

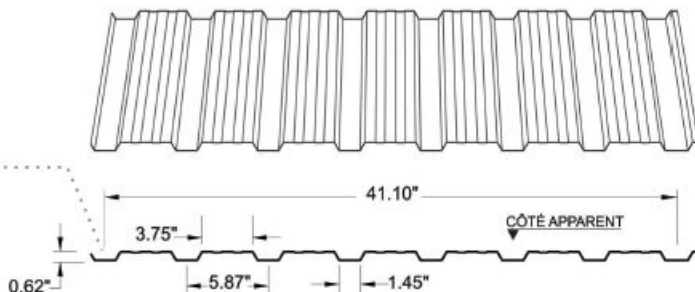
Application	Mur
Largeur de recouvrement	35,23"
Hauteur ondulation principale	5/8"
C/C ondulation principale	5 5/8"
Longueur minimum	2'0"
Longueur maximum	35'

TABLEAU DES CHARGES | Charge maximale spécifiée uniformément répartie en lb/pi² (psf)

Écartement des supports (pi.)	1 Portée						2 Portées						3 Portées					
	Épaisseur en jauge						Épaisseur en jauge						Épaisseur en jauge					
	29	28	26				29	28	26				29	28	26			
14"	S	261	283	369			274	296	382				343	370	478			
	D	383	412	527			919	989	1265				724	779	996			
20"	S	116	126	164			122	132	170				152	164	212			
	D	113	122	156			272	293	375				214	231	295			
26"	S	74	80	105			78	84	109				98	105	136			
	D	58	63	80			139	150	192				110	118	151			
30"	S	52	56	73			54	58	76				68	73	94			
	D	34	36	46			81	87	111				64	68	87			
36"	S	38	41	54			40	43	55				50	54	69			
	D	21	23	29			51	55	70				40	43	55			
40"	S	29	31	41			30	33	42				38	41	53			
	D	14	15	20			34	37	47				27	29	37			
46"	S	23	25	32			24	26	34				30	32	42			
	D	10	11	14			24	26	33				19	20	26			
50"	S	19	20	26			20	21	27				24	26	34			
	D	7	8	10			17	19	24				14	15	19			

Facteur de Surcharge = 1.4 ; Facteur d'Importance = 0.75 ; Catégorie d'Importance = 1.0

- Notes :
- 1) Acier conforme à la norme ASTM A653.
 - 2) Les propriétés de section sont en conformité avec le CSA-S136-07.
 - 3) Les valeurs de la rangée "S" sont en fonction de la résistance
 - 3) Les valeurs de la rangée "D" sont en fonction d'un fléchissement de 1/180 de la portée.
 - 4) L'écrasement de l'âme n'est pas inclus dans les valeurs de résistance.
 - 5) Ce tableau de charge a été préparé par Dr R.M. Schuster Université de Waterloo.



DISPONIBILITÉ

FINI	Épaisseur en jauge					
	28		26		24	
	50ksi	50ksi	50ksi	50ksi		
Galvanisé G90	●	●	●			
Galvalume Plus AZ50	●	●	●			
Galvalume Plus AZ60						
Prépeint Série Suprême	●					
Prépeint Série Nationale	●	●	●			

Pour le détail des disponibilités par couleur, veuillez vous référer au tableau des combinaisons des couleurs

PROPRIÉTÉS

Application	Mur
Largeur de recouvrement	41,10"
Hauteur ondulation principale	5/8"
C/C ondulation principale	5 5/8"
Longueur minimum	2'6"
Longueur maximum	40'

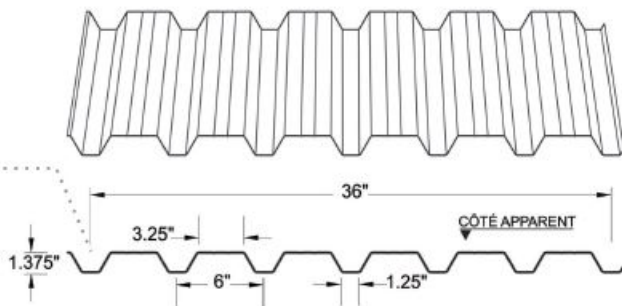
TABLEAU DES CHARGES | Charge maximale spécifiée uniformément répartie en lb/pi² (psf)

Écartement des supports (pi.)	1 Portée						2 Portées						3 Portées					
	Épaisseur en jauge						Épaisseur en jauge						Épaisseur en jauge					
	28	26	24				28	26	24				28	26	24			
14"	S	248	325	503			258	334	501				323	417	626			
	D	425	543	857			1019	1304	2056				803	1027	1619			
20"	S	110	144	224			115	148	223				143	185	278			
	D	126	161	254			302	386	609				238	304	480			
26"	S	70	92	143			73	95	143				92	119	178			
	D	84	82	130			155	198	312				122	156	246			
30"	S	49	64	99			51	66	99				64	82	124			
	D	37	48	75			90	114	180				70	90	142			
36"	S	36	47	73			37	48	73				47	61	91			
	D	23	30	47			56	72	114				44	57	90			
40"	S	28	36	56			29	37	56				36	46	70			
	D	16	20	32			38	48	76				30	38	60			
46"	S	22	29	44			23	29	44				28	37	55			
	D	11	14	22			27	34	53				21	27	42			
50"	S	18	23	36			18	24	36				23	30	45			
	D	8	10	16			19	25	39				15	19	31			

Facteur de Surcharge = 1.4 ; Facteur d'Importance = 0.75 ; Catégorie d'Importance = 1.0

Notes :

- 1) Acier conforme à la norme ASTM A653.
- 2) Les propriétés de section sont en conformité avec le CSA-S136-07.
- 3) Les valeurs de la rangée "S" sont en fonction de la résistance
- 3) Les valeurs de la rangée "D" sont en fonction d'un fléchissement de 1/180 de la portée.
- 4) L'écrasement de l'âme n'est pas inclus dans les valeurs de résistance.
- 5) Ce tableau de charge a été préparé par Dr R.M. Schuster Université de Waterloo.



DISPONIBILITÉ

FINI	Épaisseur en jauge			
	26	24	22	20
	50ksi	50ksi	50ksi	50ksi
Galvanisé G90	●	●		
Galvalume Plus AZ50	●	●	●	
Galvalume Plus AZ60				
Prépeint Série Suprême				
Prépeint Série Nationale	●	●	●	

Pour le détail des disponibilités par couleur, veuillez vous référer au tableau des combinaisons des couleurs

PROPRIÉTÉS

Application	Mur
Largeur de recouvrement	36"
Hauteur ondulation principale	1 3/8"
C/C ondulation principale	6"
Longueur minimum	2'6"
Longueur maximum	40'

TABEAU DES CHARGES | Charge maximale spécifiée uniformément répartie en lb/p² (psf)

Écartement des supports (pl.)	1 Portée				2 Portées				3 Portées			
	Épaisseur en jauge				Épaisseur en jauge				Épaisseur en jauge			
	26	24	22	20	26	24	22	20	26	24	22	20
30"	S	172	256	327		185	267	354		231	334	443
	D	251	380	508		601	911	1218		474	718	959
36"	S	126	188	241		136	197	260		170	246	325
	D	158	239	320		379	574	767		298	452	604
40"	S	97	144	184		104	150	199		130	188	249
	D	106	160	214		254	384	514		200	303	405
46"	S	76	114	146		82	119	157		103	149	197
	D	74	113	150		178	270	361		140	213	284
50"	S	62	92	118		67	96	127		83	120	159
	D	54	82	110		130	197	263		102	155	207
56"	S	51	76	97		55	80	105		69	99	132
	D	41	62	82		98	148	196		77	116	156
60"	S	43	64	82		46	67	89		58	84	111
	D	31	47	63		75	114	152		59	90	120
66"	S	37	55	70		39	57	75		49	71	94
	D	25	37	50		59	90	120		47	71	94

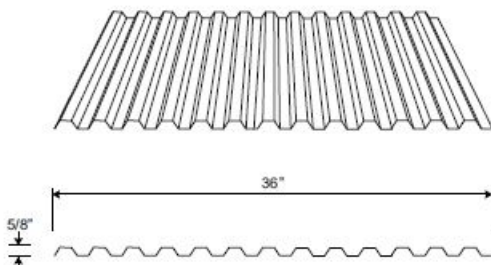
Facteur de Surcharge = 1.4 ; Facteur d'Importance = 0.75 ; Catégorie d'Importance = 1.0

- Notes :
- 1) Acier conforme à la norme ASTM A653.
 - 2) Les propriétés de section sont en conformité avec le CSA-S136-07.
 - 3) Les valeurs de la rangée "S" sont en fonction de la résistance
 - 3) Les valeurs de la rangée "D" sont en fonction d'un fléchissement de 1/180 de la portée.
 - 4) L'écrasement de l'âme n'est pas inclus dans les valeurs de résistance.
 - 5) Ce tableau de charge a été préparé par Dr R.M. Schuster Université de Waterloo.

AGRIPAN

Panneau corrugué en PVC
 Épaisseur nominale: .032 (0.79mm)
 Fini blanc lustré
 Chaque panneau couvre 36" (914mm)
 Facile d'entretien
 Résistant :
 - aux chocs
 - aux marques
 - aux éraflures
 - à la déformation
 - aux rayons UV
 Ne propage pas la combustion

Disponible en longueurs variées
 Aussi disponible en longueurs spéciales



FICHE TECHNIQUE - AGRIPAN

PROPRIÉTÉS PHYSIQUES	NO ASTM	VALEUR	UNITÉ
Densité	D-792	1.42	G / cc
Dureté	D-2240	78 D	
Résistance à la tension	D-638	6300	Psi
Module de tension	D-638	320 000	Psi
Résistance aux chocs	D-256	4	Pi-lb / po
Température de déflexion Sous pression (DTUL)	D-648	163 F 73 C	
Résistance à l'impact	D-256	0.66	Pi-lb / po
Résistance à la flexion	D-790	6.45 X 10	Lb / po ²
Coefficient de flexion	D-790	4.45 X 10	Lb / po ²
Résistance à la traction	D-638	6.30 X 10	Lb / po ²
Dilatation thermique	D-696	3.0 X 10	Lb / po ²
Point d'inflammabilité	D-1929	750 F	
Indice de propagation de la flamme	E-162	10	
Indice critique d'oxygène	D-2836	45 à 49	
Chaleur de combustion	E-906	9000	BTU / lb
Température de ramollissement		155 F	
Température sécuritaire de flexion		-20 F	

RÉSISTANCE AUX PRODUITS CHIMIQUES		
	Concentration	Résistance
Acide chlorhydrique	35%	Efficace
Acide sulfurique	35%	Efficace
Acide nitrique	50%	Efficace
Acide acétique	60%	Efficace
Solvant naphta		Efficace
Térébenthine		Efficace
Soude caustique	100%	Efficace
Alcool éthylique	100%	Efficace
Huile et gras	100%	Efficace
Acétone	100%	Efficace

ESSAI DE DÉFORMATION		
Portée de 24"	Poids (lb)	Fléchissement
	10	0"
	25	0.068"
	50	0.30"

Accepté par l'agence canadienne
 d'inspection des aliments

SUPER CÔTE EXTRA - PVC

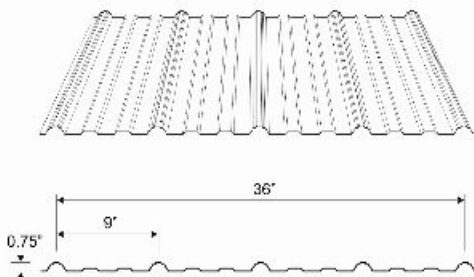
Panneau corrugué en PVC
 Épaisseur nominale: .034 (0.86mm)
 Fini blanc lustré
 Chaque panneau couvre 36" (914mm)
 Facile d'entretien

Résistant :

- aux chocs
- aux marques
- aux éraflures
- à la déformation
- aux rayons UV

Ne propage pas la combustion

Disponible en longueurs variées
 Aussi disponible en longueurs spéciales



FICHE TECHNIQUE - SCE PVC

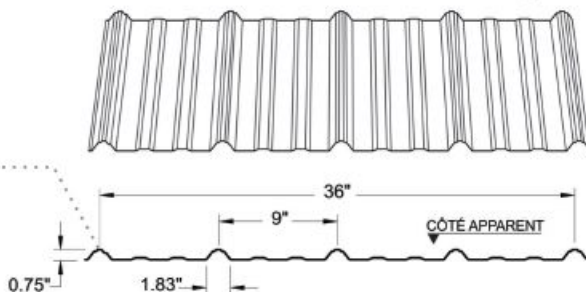
PROPRIÉTÉS PHYSIQUES	NO. ASTM	VALEUR	UNITÉ
Densité			
Dureté			
Résistance à la tension	D-638	6.56 X 10	Psi
Module de tension	D-638	1.45 X 10	Psi
Résistance aux chocs	D-256	0.65	Pi-lb / po notch
Température de déflexion Sous pression (DTUL)			
Résistance à l'im pact	D-256	0.65	Pi-lb / po
Résistance à la flexion	D-790	6.41 X 10	Lb / po ²
Coefficient de flexion	D-790	4.47 X 10	Lb / po ²
Résistance à la traction	D-638	6.56 X 10	Lb / po ²
Dilatation thermique	D-696	3.0 X 10	Lb / po ²
Point d'inflam mabilité	D-1929	750 F	
Ind ce de propagation de la flamme	E-162	10	
Indice critique d'oxaène	D-2863	45 à 49	
Chaleur de combustion	E-906	9000	BTU / lb
Température de ramollissement		155 F	
Température sécuritaire de flexion		-20 F	

RÉSISTANCE AUX PRODUITS CHIMIQUES

	Concentration	Résistance
Acide chlorhydrique	35%	Efficace
Acide sulfurique	65%	Efficace
Acide nitrique	50%	Efficace
Acide acétique	60%	Efficace
Solvant naphta		Efficace
Térébenthine		Efficace
Soude caustique	100%	Efficace
Alcool éthylique	100%	Efficace
Huile et gras	100%	Efficace
Acétone	100%	Efficace

ESSAI DE DÉFORMATION

Portée de 24"	Poids (lb)	Réchissement
	10	0"
	25	0.063"
	50	0.250"



DISPONIBILITÉ

FINI	Épaisseur en jauge				
	29 80ksi	28 80ksi	26 80ksi		
Galvanisé G90	●	●	●		
Galvalume Plus AZ50	●	●	●		
Galvalume Plus AZ60	●	●	●		
Prépeint Série Suprême	●	●	●		
Prépeint Série Nationale	●	●	●		

Pour le détail des disponibilités par couleur, veuillez vous référer au tableau des combinaisons des couleurs

PROPRIÉTÉS

Application	Toit & Mur
Largeur de recouvrement	36"
Hauteur ondulation principale	3/4"
C/C ondulation principale	9"
Longueur minimum	2'0"
Longueur maximum	35'

TABLEAU DES CHARGES | Charge maximale spécifiée uniformément répartie en lb/pt² (psf)

Écartement des supports (pl.)		1 Portée			2 Portées			3 Portées		
		Épaisseur en jauge			Épaisseur en jauge			Épaisseur en jauge		
		29	28	26	29	28	26	29	28	26
14"	S	199	211	252	157	167	206	197	209	257
	D	394	416	499	946	999	1197	745	787	943
20"	S	89	94	112	70	74	91	87	93	114
	D	117	123	148	280	296	355	221	233	279
26"	S	57	60	72	45	48	59	56	60	73
	D	60	63	76	144	152	182	113	119	143
30"	S	39	42	50	31	33	41	39	41	51
	D	35	37	44	83	88	105	65	69	83
36"	S	29	31	37	23	24	30	29	30	37
	D	22	23	28	52	55	66	41	43	52
40"	S	22	23	28	17	19	23	22	23	29
	D	15	15	18	35	37	44	28	29	35
46"	S	17	19	22	14	15	18	17	18	23
	D	10	11	13	25	26	31	19	20	25
50"	S	14	15	18	11	12	15	14	15	18
	D	7	8	9	18	19	23	14	15	18

Facteur de Surcharge = 1.5 ; Facteur d'Importance = 0.90 ; Catégorie d'Importance = 1.0

Notes :

- 1) Acier conforme à la norme ASTM A653.
- 2) Les propriétés de section sont en conformité avec le CSA-S136-07.
- 3) Les valeurs de la rangée "S" sont enfonction de la résistance
- 3) Les valeurs de la rangée "D" sont en fonction d'un fléchissement de 1/180 de la portée.
- 4) L'écrasement de l'âme n'est pas inclus dans les valeurs de résistance.
- 5) Ce tableau de charge a été préparé par Dr R.M. Schuster Université de Waterloo.